

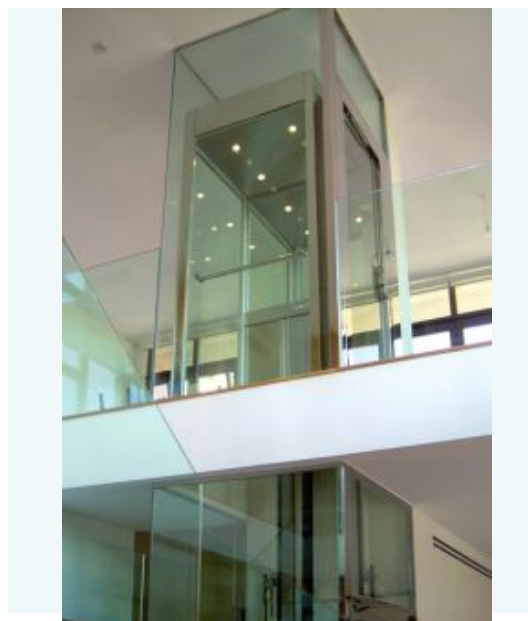


# Nexo – EV

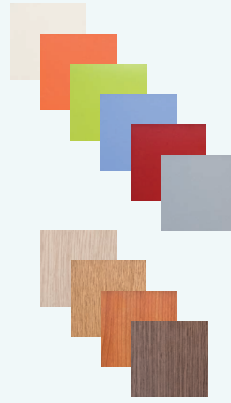
## ELEVADOR DOMESTICO

El ascensor hidráulico Nexo – EV ofrece la solución perfecta para comunicar los distintos niveles de una vivienda unifamiliar o para aportar accesibilidad en espacios de uso público.

Una extensa gama de medidas y acabados hacen que el Nexo – EV se adapte perfectamente a las exigencias del usuario.



Paredes de cabina



Suelos de cabina



# Nexo - EV

## Características

- Recorrido 14 m. máximo
- Foso Desde 10 cms.
- Huida 2,40 m. mínimo
- Carga útil 400 Kgs.
- Paradas: 7 máximo
- Velocidad 0,15 m./s.
- Potencia motor 2,2 Kw.
- Alimentación: 230 V. monofásico: